

ラベンダー通信 Vol.11

編集・発行 PTA広報委員会

第52回建学祭 一人一人が主人公



※ラベンダーの写真は東海大学札幌キャンパスに咲いたものです。

東海大札幌の部活動

積極的に活動し頑張っています。全道大会や全国大会出場など、数多くの素晴らしい結果を残しています。

体育会系部活動



文化系部活動



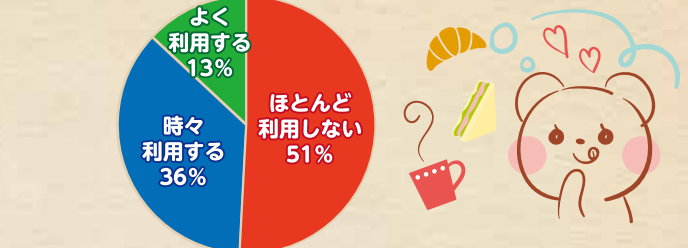
カフェテリア アンケート特集

各学年3クラス毎、アンケートをお願いしました。

1 カフェテリアで好きなメニューは？

1 ラーメン (味噌、しょうゆ、塩)	148人
2 ポテト	136人
3 カレー	124人
4 うどん	108人
5 そば	28人

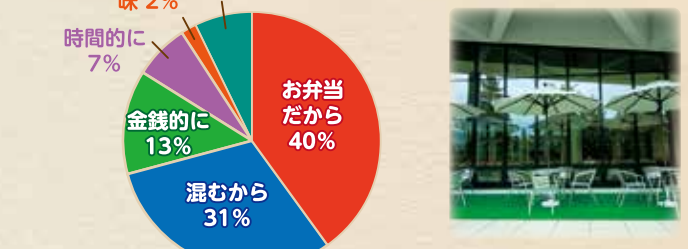
6 朝食も利用しますか？



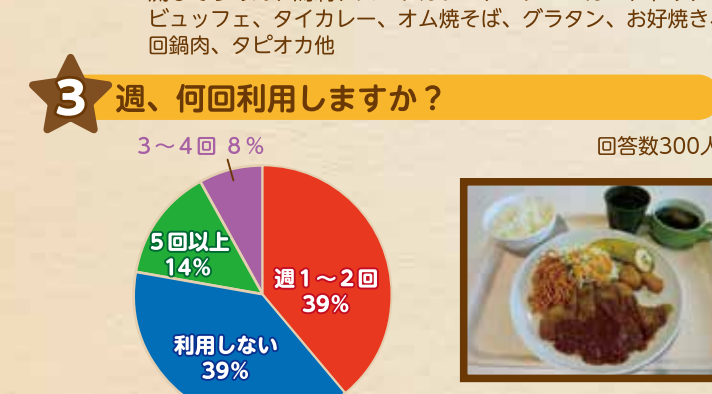
2 あっという間と思うメニューは？

1 デザート系 (パフェ、クレープ他)	41人
2 ピザ、スパゲッティ (カルボナーラなど)	33人
3 チャーハン	11人
4 チキンピリ辛 (旧校舎の)	9人
5 ソフトクリーム	9人

7-1 カフェテリアを利用できない理由は？



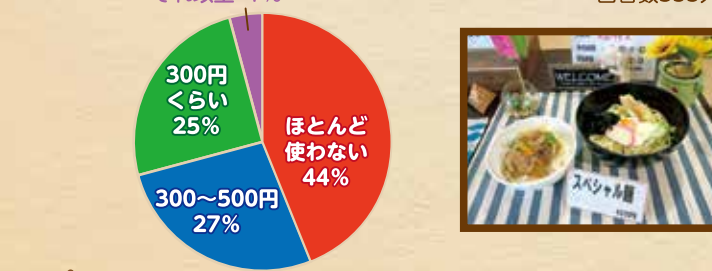
3 週、何回利用しますか？



7-2 どうなったら利用したいですか？

- ・並ぶ時間が短くなれば、麺類を作るのがもっと早くなれば。
- ・長期休み期間、放課後も営業してほしい。
- ・席が確保できれば、席を増やしてほしい。混まなければ。
- ・部活動を引退したら。
- ・学生料金でお手軽だったら。
- ・教室に配達してくれたら。
- ・学年で席とかが決まっていたり、日にちによって学年を割当ててくれたら。
- ・事前メニューをもっと見やすい所に貼ってほしい。

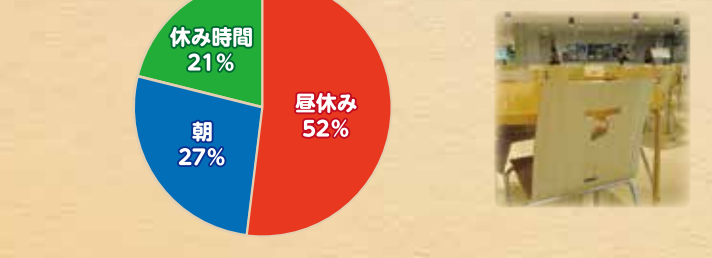
4 一日に使うお金は？



8 カフェテリアのスタッフの皆さんへ一言

- ・たまに食べるけどめっちゃおいしいです。安いし！
- ・いつもおいしい料理を作ってくれて、優しく接してくれて、笑顔で、いつも生徒のために朝早くから、おいしいご飯、ありがとうございます。
- ・元気もらってます。
- ・学校と寮とお疲れ様です。
- ・これからもその笑顔で、私たちにおいしいご飯を届けて下さい！

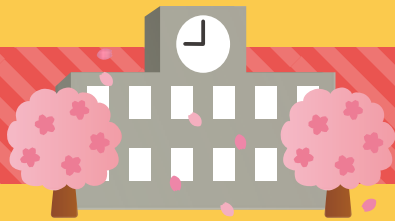
5 食券はいつ買いますか？



カフェテリアスタッフの皆さん

管理栄養士 黒田結香子さん

東海大学付属札幌高校カフェテリアでは、美味しく食事をしてもらうためスタッフ一同がんばっています。栄養の相談やメニューのリクエストなども受け付けますので、ぜひ気軽に話しかけてください。



授業公開



スポーツ大会



体育大会



入学式



炊事遠足



全校応援



体育大会

- 入学式
- 始業式
- 学園基礎学力試験
- 健康診断



- 三者懇談 (3年)
- 二者面談 (2年)

- 前期中間試験
- 授業公開
- 炊事遠足

- 地域清掃
- 建学祭
- スポーツ大会
- 夏休み (7/21~8/21)



- 学園オリンピック

- 前期期末試験
- 生徒会役員選挙
- 体育大会

4月

5月

6月

7月

8月

9月



3月



2月

年間行事



12月

11月



10月

- 卒業証書授与式
- 学園基礎学力試験対策授業
- 修了式



- 後期期末試験

- 予餞会



- 三者懇談 (1,2年)
- スポーツ大会
- 冬休み (12/21~1/14)

- 建学記念日
- 後期中間試験

- 芸術教室
- インターンシップ (1年)
- 研修旅行 (2年)



卒業証書授与式



スポーツ大会



研修旅行



芸術教室 (ギター)

「ラベンダー通信」 Vol.11発行にあたり 東海大学付属札幌高等学校 PTA会長 居上 信之

「ラベンダー通信」創刊号の発行から10年目を迎えるとともに発行・編集を担当されております広報委員会を含むPTA専門委員会の発足も、同じくして10年目を迎えましたことをお祝い申し上げます。また、関係者の皆様のご尽力に感謝申し上げます。

「十年一昔」とは言いますが、在校生に限らず卒業生、保護者の皆様にとっても東海大学付属札幌高等学校のこの10年での大きな変化として、学校名の変更、新しい校舎への移転が挙げられることでしょうか。今は、変化のスピードが早く、世の中の流れに追いつくにも苦労する時代となっていますが、教育の現場においても例外ではないと思います。しかし、取り巻く環境は変化しても生徒一人ひとりの可能性は、今も昔も変わりはありません。生徒たちの成長を「ラベンダー通信」を通じて感じてください。

保護者視点での表現で、ご家庭と学校とのパイプラインとなることを目標に発行された創刊号から、毎回、保護者が知りたい様々なテーマの「ラベンダー通信」で、学校がより身近に感じられる内容になっています。「ラベンダー通信」が更に10年後、20年後も生徒たちの活躍や学校の様子などを伝えるための情報発信源であり続けることを期待しています。



文化委員会

文化委員会活動報告

文化委員会 委員長 小田 美香



岩館友恵 先生

11月25日(土)食育インストラクターである岩館友恵講師をお招きし、「子供の栄養と心と学力の関係、健康を守るための食材選び、親が生活習慣病にならないための食事」という内容で前半は講演、後半は味噌作りを、参加された皆さんと行いました。病気の原因の7割が食事であり、何でも手軽に手に入る時代だが、何を選ぶか、何をどれ位食べたらいいか、腸内環境と免疫との関係など学びました。そして毎日使う調味料の一つ味噌はとても優れた発酵食品であり、最近の研究では高血圧の方は積極的にとって良いこと、乳癌のリスクを40パーセントも下げるということも教えて頂きました。平均寿命の最後の10年は人の手を必要とする介護状態であるという実状があるそうです。家族の介護で、離職ということを守るためにも、これから自立していく子供達と一緒に見直してはいかがでしょうか？



編集後記

広報委員会 委員長 北原 洋子

2年前、ラベンダー通信が手元に届いた時、私は娘の姿を探しました。こんなに生徒がいるんだから、写っていないかもしれないと思いながら。

そして今年広報委員長になり、自分達の手で作ることになりました。

なるべく多くの、生徒の写真を載せたい。

子ども達の1年間で、どんな様子が伝えたい。

アンケートを取って、新しいカフェテリアの様子を聞きたい。

この学校にはどんな部活動があるか、全部知りたい。

そんな思いで作りました。隅々まで、見てください。

広報委員 小田美香 溝口佳美
居上由恵 成田弓子
関井三千代

